

Fachbereich Wirtschaft  
Forschungsbereich Wirtschaftsinformatik  
Fachhochschule Brandenburg  
Magdeburger Straße 50  
14770 Brandenburg

Projektleiter  
Prof. Dr. Andreas Johannsen  
Tel. (03381) 355 – 256  
Fax (03381) 355 – 299  
E-Mail: johannse@fh-brandenburg.de

Der iq brandenburg Netzwerkpartner  
für dieses Angebot  
Technologie- und Innovationsberatungsstelle (TIBS)  
an der FH Brandenburg  
Magdeburger Straße 50  
14770 Brandenburg

Ansprechpartnerin  
Bärbel Boritzki-Ritter  
Tel.: (0 33 81) 3 55 - 122  
Fax.: (0 33 81) 3 55 - 123  
E-mail: boritzki@fh-brandenburg.de  
www.fh-brandenburg.de/tibs



## Technologietransfer- Netzwerk Brandenburg

iq brandenburg ist das Netzwerk der Technologietransferstellen des Landes Brandenburg. Wir verfügen über ein breites Spektrum an wissenschaftlichem Know-how. In allen Phasen des Innovationsprozesses vermitteln wir Ihnen „Wissenschaft für Unternehmen“ für Ihren wirtschaftlichen Erfolg.



[www.iq-brandenburg.de](http://www.iq-brandenburg.de)

iq brandenburg-Hotline:  
08 00 / 4 00 11 12



**iq brandenburg**

Wissenschaft für Unternehmen

## Enterprise Resource Planning Systeme und -Lösungen

Professionelle Einführung und Integration  
von ERP-Systemen

**iq brandenburg**

Wissenschaft für Unternehmen

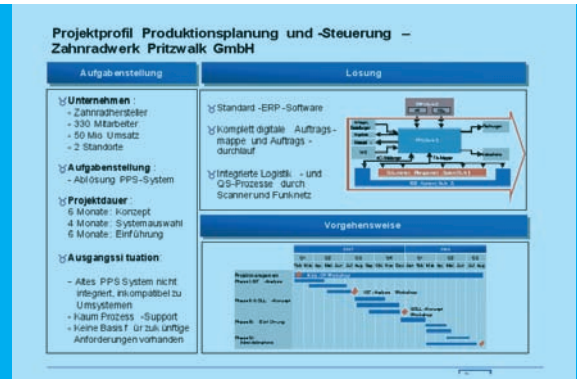
Vom Wettbewerb getrieben, werden Transparenz und Effizienz auch im Mittelstand immer wichtiger. Viele Mittelständler begegnen dieser Herausforderung mit der Einführung eines Enterprise Resource Planning (ERP-) Systems. Die Wirtschaftsinformatiker der FH Brandenburg können Sie bei allen wesentlichen Schritten von der Planung bis hin zum Betrieb derartiger umfassender Softwarelösungen unterstützen:

- Umfassendes Projektmanagement und Qualitätssicherung der ERP-Einführung
- Entwicklung und Programmierung von ERP-Modulen, Schnittstellen und Alt-datenübernahmen in das ERP-System

- Demonstration der Entwicklungsumgebungen der ERP-Produkte (ABAP Workbench oder Microsoft CAL) sowie der im Einsatz befindlichen Datenbanken (Oracle und SQL).

# Enterprise Resource Planning Systeme und -Lösungen

Professionelle Einführung und Integration von ERP-Systemen



## Leistungsangebot

- Erarbeitung der Voraussetzungen zur erfolgreichen und nutzenorientierten ERP-Auswahl und -Einführung.
- Entscheidungsunterstützung für oder wider Eigenentwicklung bzw. Standardsoftware-Einsatz
- Markt- und Eignungsanalyse der verfügbaren ERP-Standardlösungen
- Planbudgetkalkulationen für Entwicklung, Einführung und Betrieb der ERP-Lösung
- Projektplanung und Auswahl der einzu-bindenden Mitarbeiter

## Ausstattung

- Demonstrationen in den ERP-Laboren der FH Brandenburg anhand verschiedener ERP-Installationen, insbesondere SAP und Microsoft
- Konfiguration oder Entwicklung bestimmter gewünschter Unternehmensprozesse mit Beispieldaten Ihres Betriebes in den ERP-Systemen der FH Brandenburg
- Nutzung von „Best Practice“ Szenarien der ERP-Hersteller sowie den Branchentemplates der Hersteller

## Kooperationsangebote

Schwerpunkte für Unternehmen:

- Entwurf und Realisierung betrieblicher Softwarelösungen zu Betriebs- & Maschinendatenerfassung, Produktionsplanung & Produktionssteuerung, ERP-Lösungen, Business Intelligence
- Durchführung von ERP-Standardsoftwareeinführungen sowie Entwicklung von Programmplanungen und ERP-Ausbauplanungen (IT-Roadmaps)