

## Bauphysik

### Fachhochschule Lausitz

Studiengang Versorgungstechnik  
Lipezker Straße 47  
03048 Cottbus  
Gebäude 9, Raum 311  
www.fh-lausitz.de

### Der iq brandenburg Netzwerkpartner für dieses Angebot

Lausitzer Technologietransferstelle (LAUTT)  
Fachhochschule Lausitz  
Großenhainer Str. 57  
01968 Senftenberg  
Gebäude 2, Raum 213  
www.lautt.de

### Projektleitung

Prof. Dr.-Ing. habil. Horst Stopp  
Tel.: (03 55) 58 18 - 8 12  
Fax: (03 55) 58 18 - 8 09  
E-Mail: hstopp@abv.fh-lausitz.de

### Dr.-Ing. Peter Strangfeld

Tel.: (03 55) 58 18 - 6 31  
Fax: (03 55) 58 18 - 8 09  
E-Mail: pstrangf@abv.fh-lausitz.de

### Ansprechpartnerin für dieses Angebot

Beatrix Krautz  
Tel.: (0 35 73) 85 - 2 20  
Fax: (0 35 73) 85 - 2 29  
E-Mail: lautt@fh-lausitz.de

### Kooperationsangebote

Der Bearbeitung von Themen bzw. deren Einbindung in laufende oder potenzielle Projekte sowie der Umsetzung eigener Forschungsergebnisse in die Praxis, insbesondere auf den Gebieten hygromischer Problemstellungen – auch in Form von Patenten –, steht der Arbeitsbereich Bauphysik der FH Lausitz jederzeit aufgeschlossen gegenüber.

## Technologietransfer- Netzwerk Brandenburg

iq brandenburg ist das Netzwerk der Technologietransferstellen des Landes Brandenburg. Wir verfügen über ein breites Spektrum an wissenschaftlichem Know-how. In allen Phasen des Innovationsprozesses vermitteln wir Ihnen „Wissenschaft für Unternehmen“ für Ihren wirtschaftlichen Erfolg.



[www.iq-brandenburg.de](http://www.iq-brandenburg.de)

iq brandenburg-Hotline:  
08 00 / 4 00 11 12



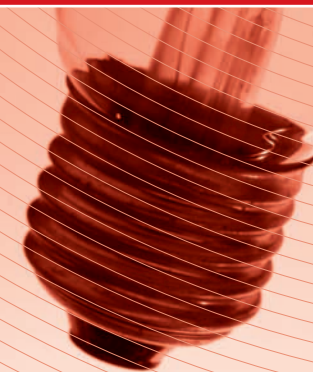
GEFÖRDERT DURCH DAS  
LAND BRANDENBURG



DIESES PROJEKT WIRD VOM  
EUROPÄISCHEN FONDS FÜR REGIONALE  
ENTWICKLUNG KOFINANZIERT

## Bauphysik

Innovative Lösungen zum  
Wärme- und Feuchteschutz



Die stürmische Entwicklung der Bauphysik in den letzten Jahrzehnten auf fast allen Gebieten hinsichtlich neuer Materialien und Technologien sowie Berechnungsmethoden und internationaler Standards erfordert von Planern und Ausführenden ein hohes Maß an Engagement, wenn der fortschreitende Erkenntnisgewinn in der Praxis auch positiv wirken und nicht durch eine vermehrte Schadensbildung kompensiert werden soll.

## Bauphysik

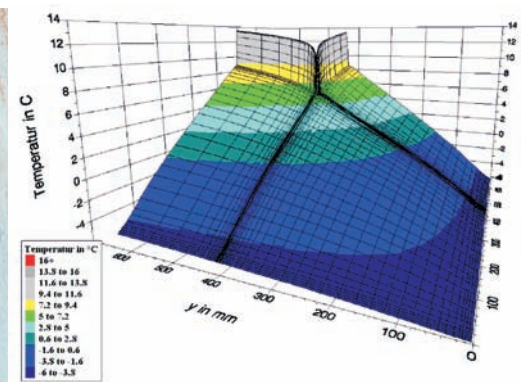
Innovative Lösungen zum Wärme- und Feuchteschutz

### Leistungsangebot

- Bewertung und Verbesserung des Raumklimas
- Sanierung erhaltenswerter Bausubstanz (Wärme-schutztechnische Verbesserung denkmalgeschützter Fassaden, Innendämmsysteme, Wirksamkeitskontrolle von Trocknungsmaßnahmen)
- Verbesserung von Produkten und Technologien hinsichtlich eines schadenfreien Wärme- und Feuchteschutzes von Wand- und Dachkonstruktionen sowie Rohrdämmungen

### Kooperationsformen

- Auftragssynthese
- Kooperationsprojekte
- Promotionen
- Studentische Projekte und Abschlusarbeiten



### Ausstattung

- Dach- und Raumzellen zur Untersuchung von Außenbauwerksteilen
- Bewitterungsprüfstände
- Infrarot-Thermografie
- Rechnergestützte Feuchte-, Strömungs- und Temperaturmesstechnik – Bauwerksdiagnostik
- Wägetechnik
- Differenzklimaprüfkammer, Klimaschränke
- Endoskopie
- Wetterstation einschl. Schlagregenerfassung
- Wärmedämmmesstechnik
- Wärmeleitfähigkeits-Messapparatur
- Prüfstände zur Bestimmung des Abflussbeiwertes von Gründächern

- Modellierung und Simulation des gekoppelten Energie- und Stofftransportes
- Entwicklung von Messmethoden und -geräten zur Bestimmung hygrischer und thermischer Materialkennwerte kapillarporöser Stoffe
- Messung hygrothermischer Stoffkenngrößen (Wärmeleitfähigkeiten laborativ und insitu, Thermografie, Kapillarwasserleitfunktion, Wärmedurchgangs-, Wasserdampfdiffusions- und Wasseraufnahmekoeffizient, Sorptionsisotherme, Abflusskennzahl von Gründächern)
- Untersuchung von Außenbauwerksteilen unter Freilandbewitterung und steuerbaren Innenklimaten
- Betreuung von Testhäusern, Versuchsständen
- Baubiologie: alternative Bauprodukte, mikrobiologische Besiedlung von Oberflächen (Vermeidung von Schimmel- und Algenbefall)

### Referenzen / Kooperationspartner

#### Forschung

- geförderte Projekte durch BMBF / BMVBW / DBU
- TU Dresden
- Dahlberg Institut Wismar
- Int. Energie Agentur (Annex 24; Annex 32) und Institute

#### Industrie – Praxis

- DOW Deutschland, Schwalbach
- Deutsche Rockwool, Gladbeck
- Isover, Ludwigshafen
- Icopal, Werne
- Homatherm, Berga
- Elastogran – BASF, Lehmförde
- Brandenburg, Landesamt für Denkmalpflege
- Staatl. und kirchl. Bauämter, Planungsbüros